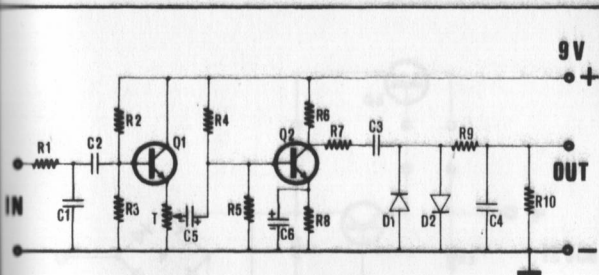


PREAMPLIFICATORE MICROFONICO RS 29



ISTRUZIONI

Questo preamplificatore microfonico è particolarmente adatto ad essere impiegato con trasmettitori A.M., specialmente nel campo della C.B.

E' munito di un compressore della dinamica, grazie al quale pur ottenendo una grande sensibilità microfonica impedisce una eventuale sovrarmodulazione.

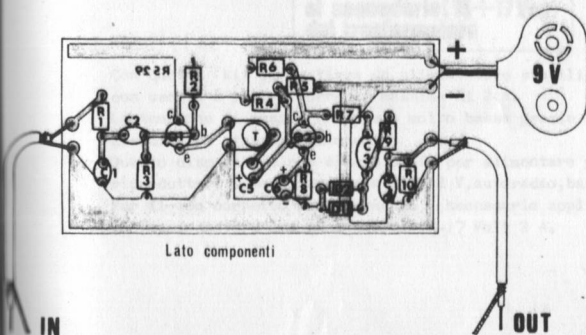
L'ingresso di questo preamplificatore è previsto per microfoni ad alta impedenza ma il suo impiego è possibile anche con altri tipi di microfoni.

A montaggio ultimato occorre regolare il trimmer T per il miglior rendimento.

ELENCO COMPONENTI

Q1 -Q2 = BC 237
 D1 -D2 = 1N 4154
 R1 = 330 Kohm
 R2 = 4,7 Mohm
 R3 = 1 Mohm
 R4 = 390 Kohm
 R5 = 33 Kohm
 R6 -R7 = 10 Kohm
 R8 = 10 ohm
 R9 = 220 Kohm
 R10 = 68 Kohm

T = TRIMMER 10 K ohm
 C1 = 100 pf cer.
 C2 = 22 Kpf cer.
 C3 = 100 Kpf cer.
 C4 = 1000 pf cer.
 C5-C6 = 4,7 MF 16 V vert.
 CLIPS per batteria



Lato componenti